



## รายงานสถิติเกี่ยวกับการติดตั้งระบบ GPS ณ วันที่ 10 มีนาคม 2567

**212** ราย  
จำนวนผู้ให้บริการ GPS ที่เชื่อมต่อข้อมูลกับกรมการขนส่งทางบก

**166** ราย  
จำนวนผู้ให้บริการ GPS ที่ได้รับการรับรองจากกรมการขนส่งทางบก

**637** รุ่น  
จำนวนรุ่น GPS ที่ได้รับการรับรองจากกรมการขนส่งทางบก

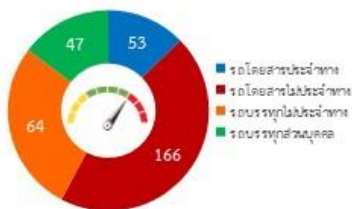
### สถิติรถที่เชื่อมต่อข้อมูลกับศูนย์ GPS

<b>16,404</b> คัน รถโดยสารประจำทาง	<b>71,349</b> คัน รถโดยสารไม่ประจำทาง	<b>160,844</b> คัน รถบรรทุกไม่ประจำทาง	<b>226,732</b> คัน รถบรรทุกส่วนบุคคล	<b>61,718</b> คัน รถอื่น ๆ	<b>537,047</b> คัน รวม
---------------------------------------	--	---	---	-------------------------------	---------------------------

### สถิติรถที่ติดตั้ง GPS

รถโดยสารประจำทาง	<b>2,789</b> หมวด 1	<b>4,281</b> หมวด 2	<b>4,592</b> หมวด 3	
	<b>1,292</b> รถตู้โดยสาร หมวด 1	<b>663</b> รถตู้โดยสาร หมวด 2	<b>1,807</b> รถตู้โดยสาร หมวด 3	<b>980</b> รถโดยสาร 2 ชั้น
รถโดยสารไม่ประจำทาง	<b>44,743</b> คัน	<b>4,113</b> รถโดยสาร 2 ชั้น	<b>22,493</b> รถตู้โดยสารไม่ประจำทาง	
	รถบรรทุกไม่ประจำทาง	<b>78,107</b> ลักษณะ 1,2,3 และ 5	<b>6,856</b> ลักษณะ 4	<b>75,881</b> ลักษณะ 9
รถบรรทุกส่วนบุคคล		<b>201,504</b> ลักษณะ 1,2,3 และ 5	<b>3,078</b> ลักษณะ 4	<b>22,150</b> ลักษณะ 9
	รถพยาบาล	<b>951</b> ขย.1	<b>182</b> ขย.2	<b>15</b> ขย.3

### สถิติการใช้ความเร็วเกิน



ความเร็วเกิน 330 คัน

### ความเร็วเกินเฉลี่ย/ความเร็วสูงสุด



กรมการขนส่งทางบก 1032 ถนนพหลโยธิน แขวงจอมพล เขตจตุจักร กรุงเทพมหานคร 10900

โทรศัพท์ 0-2271-8888 ต่อ 1251,1252 อีเมล dltgps2559@gmail.com

รายงานสถิติการกระทำความผิดจากระบบ GPS รถทุกประเภท ทั่วประเทศ

เดือน มีนาคม 2567

หน่วย : คัน

วันที่		1 มี.ค.	2 มี.ค.	3 มี.ค.	4 มี.ค.	5 มี.ค.	6 มี.ค.	7 มี.ค.	8 มี.ค.	9 มี.ค.	10 มี.ค.	11 มี.ค.	12 มี.ค.	13 มี.ค.	14 มี.ค.	15 มี.ค.	ค่าเฉลี่ยจำนวนรถ ที่กระทำความผิด	
รถโดยสาร	ประจำทาง	ความเร็วเกิน	58	53	66	49	46	48	43	46	50	53						51
		ไม่แสดงตน	1,884	1,658	1,649	1,758	1,663	1,653	1,715	1,762	1,590	1,599						1,693
		ชั่วโมงการทำงานเกิน	2,410	2,501	2,285	2,600	2,195	2,167	2,109	2,532	2,365	2,277						2,344
	ไม่ประจำทาง	ความเร็วเกิน	190	169	150	141	157	166	165	149	170	166						162
		ไม่แสดงตน	4,342	3,358	2,606	3,740	3,826	3,985	4,056	4,231	3,351	2,637						3,613
		ชั่วโมงการทำงานเกิน	1,200	1,180	1,119	1,116	877	932	1,086	1,134	1,275	1,278						1,120
	ส่วนบุคคล	ความเร็วเกิน	2	2	3	2	1	1	1	1	1	0						1
		ไม่แสดงตน	14	13	8	15	13	12	15	11	14	2						12
		ชั่วโมงการทำงานเกิน	2	1	3	4	2	3	2	1	1	0						2
รถบรรทุก	ประจำทาง	ความเร็วเกิน	96	71	59	90	85	99	92	91	104	64						85
		ไม่แสดงตน	42,116	37,354	25,202	38,155	41,883	42,427	42,891	42,464	36,968	25,178						37,464
		ชั่วโมงการทำงานเกิน	26,138	24,984	20,216	22,200	25,525	26,400	26,737	25,781	25,899	20,939						24,482
	ส่วนบุคคล	ความเร็วเกิน	57	57	61	66	54	61	62	58	61	47						58
		ไม่แสดงตน	22,198	21,236	16,307	21,068	21,496	21,370	21,099	20,773	19,900	15,106						20,055
		ชั่วโมงการทำงานเกิน	9,640	10,026	8,831	10,122	9,592	9,802	9,863	8,956	10,456	9,261						9,655

รายงานสถิติการกระทำความผิดจากระบบ GPS รถทุกประเภท ทั่วประเทศ

เดือน มีนาคม 2567

หน่วย : ร้อยละ

วันที่		1 มี.ค.	2 มี.ค.	3 มี.ค.	4 มี.ค.	5 มี.ค.	6 มี.ค.	7 มี.ค.	8 มี.ค.	9 มี.ค.	10 มี.ค.	11 มี.ค.	12 มี.ค.	13 มี.ค.	14 มี.ค.	15 มี.ค.	ค่าเฉลี่ยร้อยละรถ ที่กระทำความผิด	
รถโดยสาร	ประจำทาง	ความเร็วเกิน	0.35	0.32	0.40	0.30	0.28	0.29	0.26	0.28	0.30	0.32						0.31
		ไม่แสดงตน	11.47	10.09	10.03	10.70	10.12	10.07	10.44	10.73	9.69	9.75						10.31
		ชั่วโมงการทำงานเกิน	14.67	15.22	13.90	15.83	13.36	13.20	12.84	15.42	14.41	13.88						14.27
	ไม่ประจำทาง	ความเร็วเกิน	0.27	0.24	0.21	0.20	0.22	0.23	0.23	0.21	0.24	0.23						0.23
		ไม่แสดงตน	6.09	4.71	3.65	5.24	5.36	5.58	5.68	5.93	4.70	3.70						5.06
		ชั่วโมงการทำงานเกิน	1.68	1.65	1.57	1.57	1.23	1.31	1.52	1.59	1.79	1.79						1.57
รถบรรทุก	ไม่ประจำทาง	ความเร็วเกิน	0.06	0.04	0.04	0.06	0.05	0.06	0.06	0.06	0.06	0.04						0.05
		ไม่แสดงตน	26.17	23.22	15.67	23.72	26.03	26.37	26.66	26.38	22.98	15.65						23.29
		ชั่วโมงการทำงานเกิน	16.24	15.53	12.57	13.80	15.87	16.41	16.62	16.02	16.10	13.02						15.22
	ส่วนบุคคล	ความเร็วเกิน	0.03	0.03	0.03	0.03	0.02	0.03	0.03	0.03	0.03	0.02						0.03
		ไม่แสดงตน	9.79	9.37	7.19	9.30	9.48	9.42	9.30	9.16	8.78	6.66						8.85
		ชั่วโมงการทำงานเกิน	4.25	4.42	3.90	4.47	4.23	4.32	4.35	3.95	4.61	4.08						4.26
ค่าเฉลี่ยรวม รถทุกประเภท	ความเร็วเกิน	0.08	0.07	0.07	0.07	0.07	0.08	0.08	0.07	0.08	0.07						0.08	
	ไม่แสดงตน	14.83	13.38	9.63	13.62	14.49	14.60	14.67	14.56	13.00	9.37						13.22	
	ชั่วโมงการทำงานเกิน	8.28	8.14	6.83	7.58	8.03	8.27	8.37	8.07	8.41	7.10						7.91	

รายงานสถิติการกระทำความผิดจากระบบ GPS รถทุกประเภท กรุงเทพมหานคร

เดือน มีนาคม 2567

หน่วย : คัน

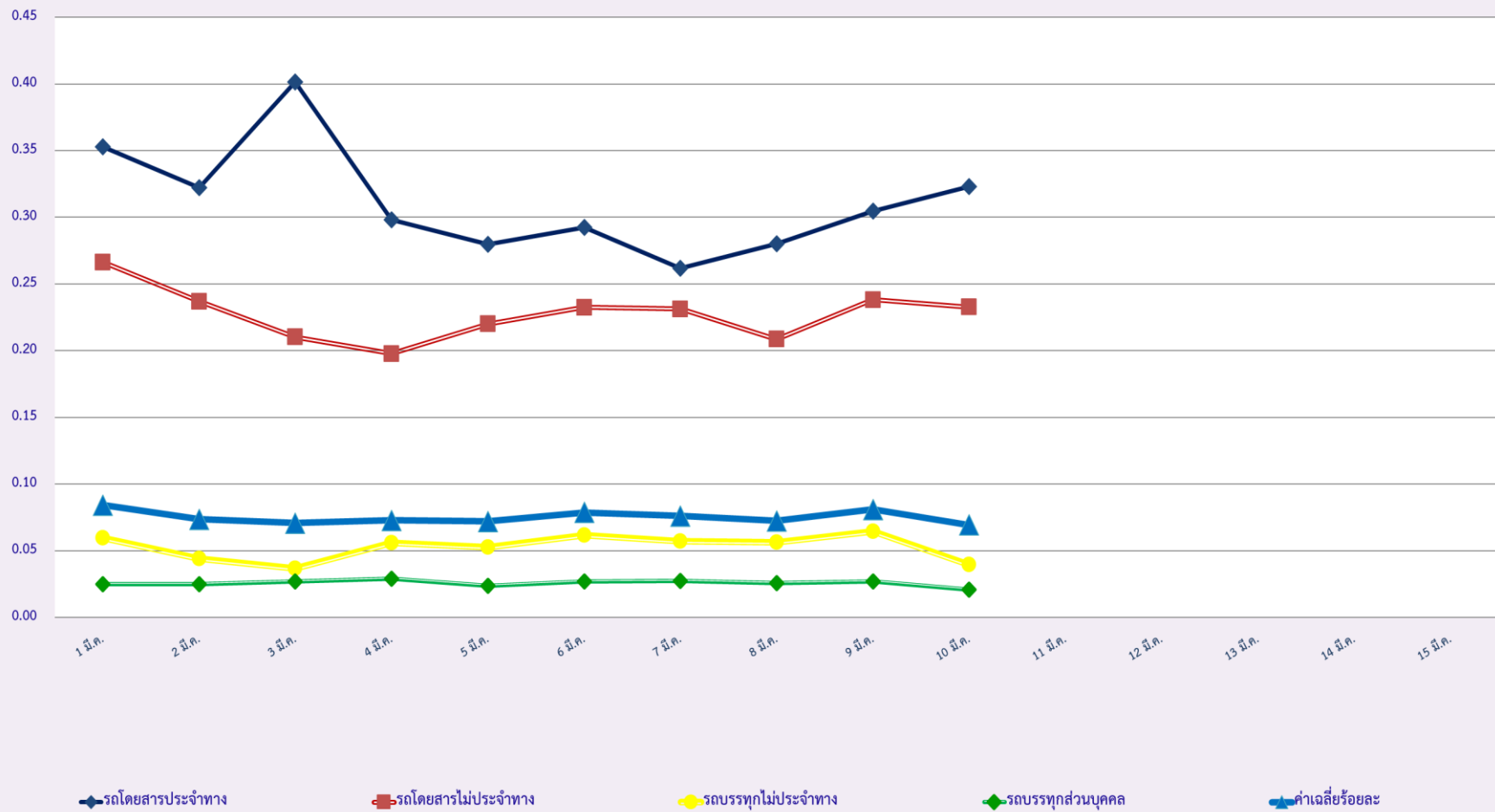
วันที่		1 มี.ค.	2 มี.ค.	3 มี.ค.	4 มี.ค.	5 มี.ค.	6 มี.ค.	7 มี.ค.	8 มี.ค.	9 มี.ค.	10 มี.ค.	11 มี.ค.	12 มี.ค.	13 มี.ค.	14 มี.ค.	15 มี.ค.	ค่าเฉลี่ยจำนวนรถ ที่กระทำผิด	
รถโดยสาร	ประจำทาง	ความเร็วเกิน	5	3	3	3	6	3	4	4	1	1						3
		ไม่แสดงตน	860	771	718	822	766	768	771	744	681	699						760
		ชั่วโมงการทำงานเกิน	945	933	834	1,012	857	863	800	1,083	844	773						894
	ไม่ประจำทาง	ความเร็วเกิน	16	14	14	16	7	9	14	12	14	10						13
		ไม่แสดงตน	1,043	831	639	932	953	1,006	1,089	1,090	905	694						918
		ชั่วโมงการทำงานเกิน	213	193	206	180	161	168	194	205	214	225						196
	ส่วนบุคคล	ความเร็วเกิน	0	1	1	0	0	0	0	0	0	0						0
		ไม่แสดงตน	6	6	1	5	3	5	2	5	2	1						4
		ชั่วโมงการทำงานเกิน	0	0	0	1	0	1	0	0	0	0						0
รถบรรทุก	ไม่ประจำทาง	ความเร็วเกิน	1	1	1	0	0	1	1	1	1	1						1
		ไม่แสดงตน	14,328	12,422	6,578	12,693	14,110	14,228	14,103	14,161	12,265	6,469						12,136
		ชั่วโมงการทำงานเกิน	3,601	3,357	2,442	3,016	3,256	3,398	3,432	3,336	3,396	2,427						3,166
	ส่วนบุคคล	ความเร็วเกิน	0	1	0	0	0	1	0	0	1	2						1
		ไม่แสดงตน	4,028	3,935	2,495	3,939	4,068	4,109	4,049	4,083	3,962	2,442						3,711
		ชั่วโมงการทำงานเกิน	957	1,029	845	889	933	909	887	929	1,188	917						948

รายงานสถิติความเร็วเกินของรถตู้โดยสารประจำทาง หมวด 2 (บขส.)

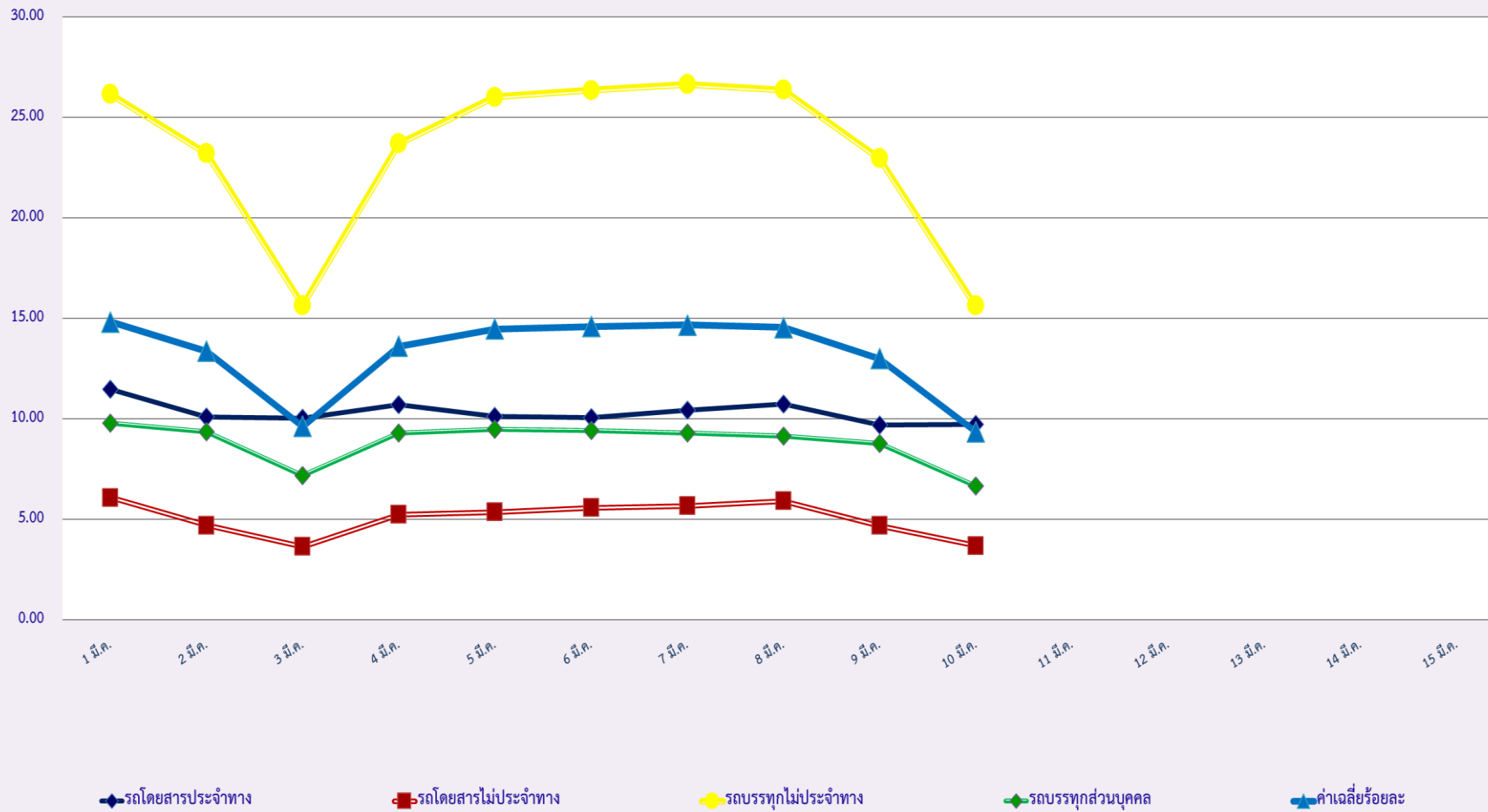
ประจำเดือน มีนาคม 2567

พื้นที่		วันที่														
		1 มี.ค.	2 มี.ค.	3 มี.ค.	4 มี.ค.	5 มี.ค.	6 มี.ค.	7 มี.ค.	8 มี.ค.	9 มี.ค.	10 มี.ค.	11 มี.ค.	12 มี.ค.	13 มี.ค.	14 มี.ค.	15 มี.ค.
กรุงเทพมหานคร	จำนวน(คัน)	1	0	1	0	0	0	0	2	0	1					
	ร้อยละ	0.05	0.00	0.15	0.00	0.00	0.00	0.00	0.30	0.00	0.15					
ทั่วประเทศ	จำนวน(คัน)	17	16	19	15	16	18	15	18	13	29					
	ร้อยละ	0.91	2.40	2.85	2.25	2.40	2.71	2.26	2.71	1.96	4.37					

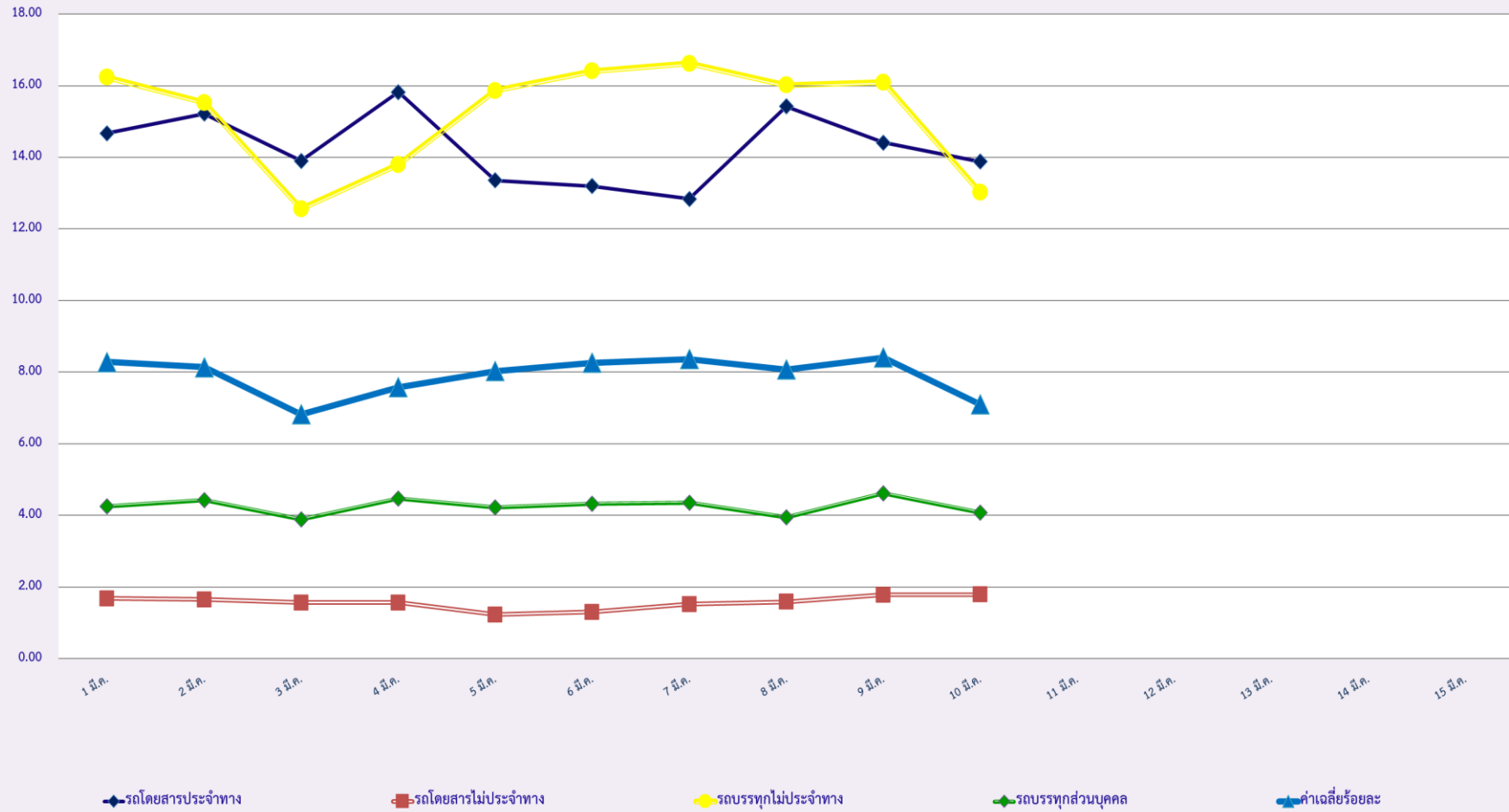
สถิติรถที่มีความเร็วเกินในรถแต่ละประเภท (ร้อยละ)



### สถิติการไม่แสดงตนของพนักงานขับรถในรถแต่ละประเภท (ร้อยละ)



สถิติระยะเวลาการทำงานเกินของพนักงานขับรถในแต่ละประเภท (ร้อยละ)





สถิติรถตู้โดยสารประจำทาง หมวด 2(ขส.)ที่มีความเร็วเกิน (ร้อยละ) .

